



## EN VOITURE

- ① \_Venant de Paris comme de Rennes prendre PERIPHERIQUE NORD direction Car Ferry C.H.U. Caen-Centre Périphérique-Nord Hérouville-Saint-Clair C.H.R. Pontchaillou
- ② \_Sur le périphérique, prendre la sortie [viaduc] HEROUVILLE EST / OUISTREHAM / CAR FERRY (2\*2 voies)
- ③ Puis la sortie HEROUVILLE / CENTRE COMMERCIAL. Après l'échangeur : serrez à droite, longez le centre "Carrefour" sur votre gauche. Au rond point prendre à gauche (direction Fonderie). Au second giratoire (drakkar), allez tout droit, 100m plus loin tournez à droite. Vous êtes arrivés sur le site de la Fonderie et du BBC.

## EN BUS

- ④ Prendre la Ligne 4 [ Chemin Vert, Mairie, Université... ] et descendre à l'arrêt "Drakkar" [ Hérouville Le Bois ]

## EN TRAM

- ⑤ Prendre le Tram B [ Grâce de Dieu, Gare SNCF, Université... ] et descendre au terminus [ Hérouville Saint-Clair ]



# BIGBANDCAFÉ : LA SALLE

2/5

Salle 20 x 11m dont plateau 6 x11m (70m<sup>2</sup>)  
Hauteur sous grill : 4,10m  
Hauteur de la scène : 1m

Salle 20 x 11m dont plateau 6 x11m (70m<sup>2</sup>)  
Hauteur sous grill : 4,10m  
Hauteur de la scène : 1m

Accès quai de déchargement à cour

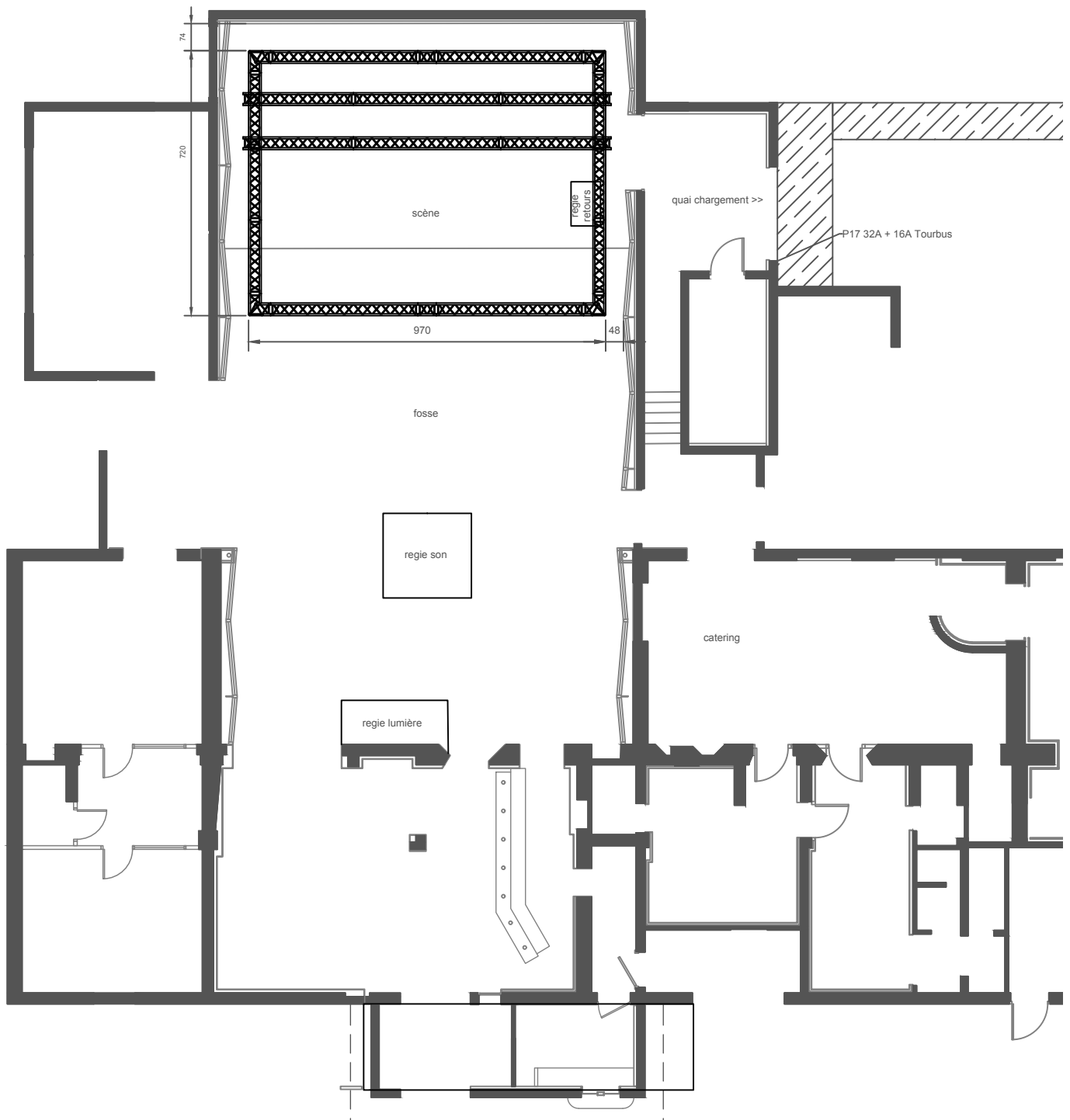
Prises 16A et P17 32A extérieure pour alimentation tourbus

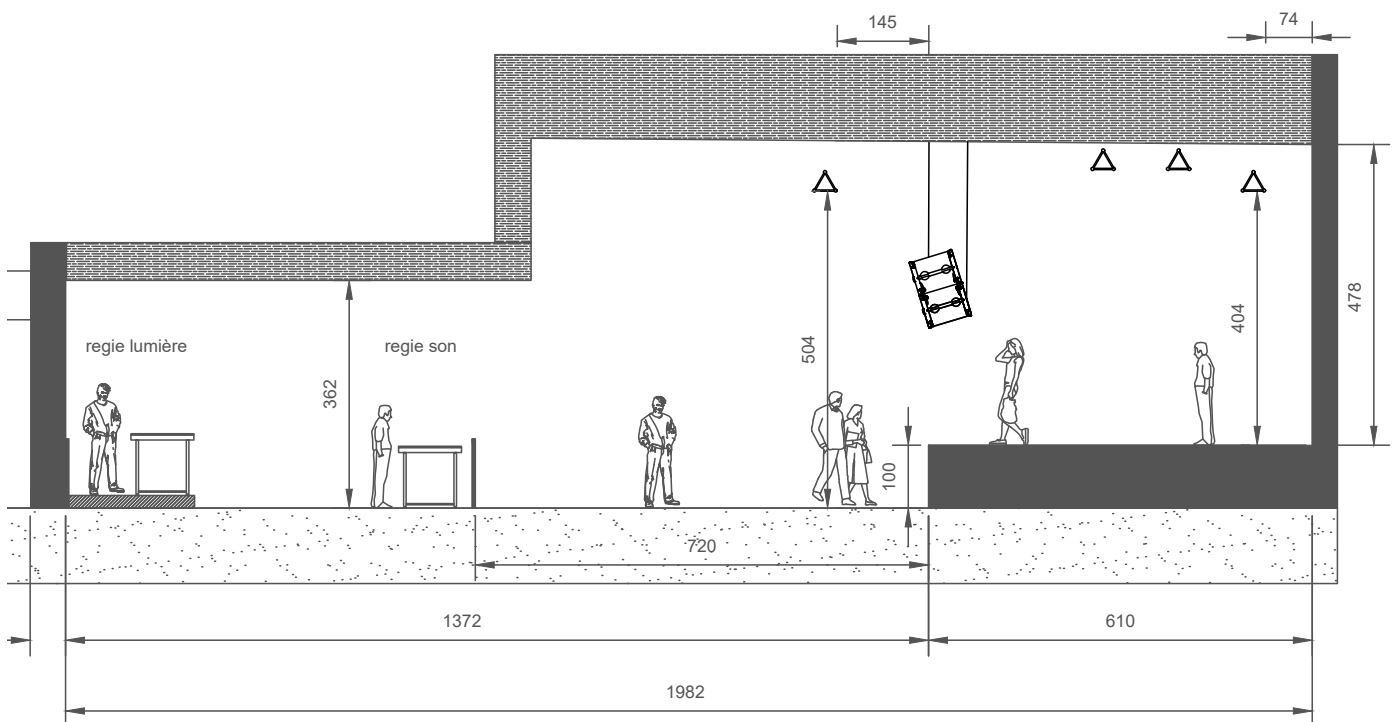
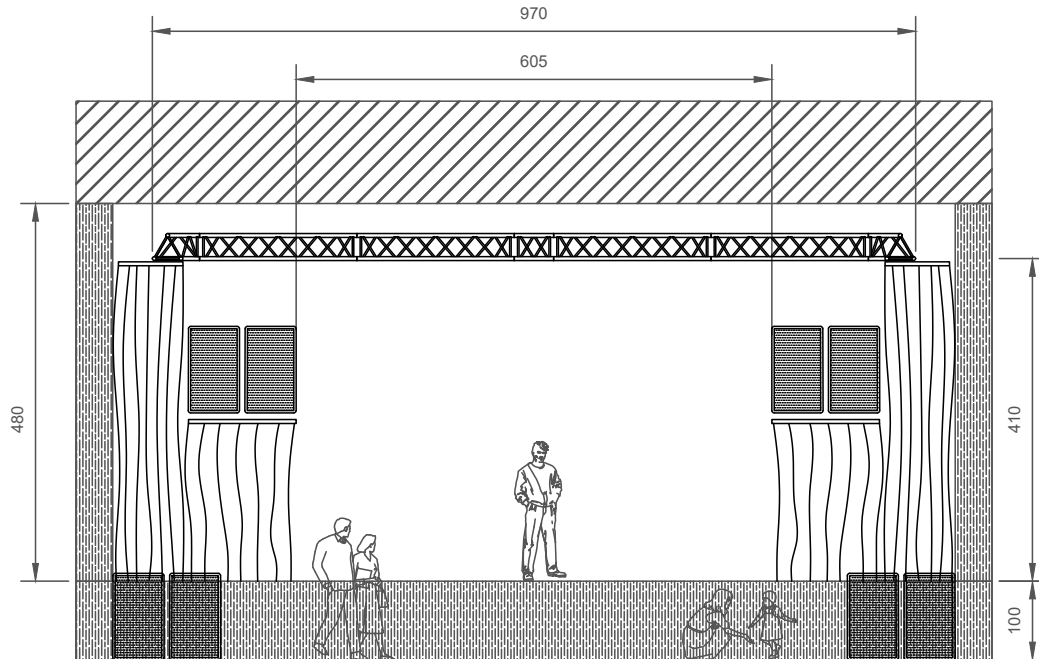
3 loges : réfrigérateurs, canapés, toilettes

1 douche

1 salle catering

[Visite 3D](#)







## FOH

Desk : 1 Midas HD96  
1 DL251 (48in 16out)  
1 DL153 (16in & 8 out for insertion)  
1 DN 9650 AES50-DANTE

Snake : 48 channels

System : 4 EAW KF 850 (top)  
4 EAW SB 850 (sub)  
2 CODA Audio HOPS8 (Front fill)

Amp : 3 LAB GRUPPEN FP 10 000 Q  
1 CODA Audio Linus 10C

Control : 2 Lake LM26  
1 Sound limiter AMIX SNA 50-2 + display RJV 30  
(french law : A ponderation, 102 db average level)

Alt. desk: 1 Midas XL3 (40 mono in, 8 VCA, 16 aux)  
with Dynamics (14 Comps & 8 NGs) :  
2 comp Drawmer DL 241  
1 comp Drawmer DL 441  
1 comp BSS DPR 404  
2 comp DBX 160A  
2 noise gate Drawmer DS404  
and Effects (until 4 engines and 1 delay) :  
1 TC ELECTRONIC M 2000  
2 SPX 2000  
1 Delay ROLAND SDE 1000 (mono output)  
and Graphic EQ (for mixing monitor from the FOH )  
4 BSS 2\*30 (FCS 966) (8 channels)

## MONITOR

Desk : 1 Midas Pro2  
1 DL251 (Stage Box)

Alt desk : 1 Behringer X32

Mon : 12 CODA Audio CueTwo 15''  
Side-fill : 2 CODA Audio CueTwo 15'' + CODA Audio CueTwo G15'' Sub  
Drum-fill : 2 CODA Audio CueTwo G15'' Sub

Amp : 4 CODA Audio Linus 10C

## MICROPHONES

8 Shure SM58	2 AKG C214	6 DI Radial Pro48 ACTIVE
8 Shure SM57	2 AKG C4000	2 DI Radial Pro48 PASSIVE
2 Shure Beta57A	4 Sennheiser E 604	12 DI Box BSS AR133 ACTIVE
2 Shure Beta56A	2 Sennheiser E 609	
5 Shure Beta58A	4 Sennheiser E 904	4 Wireless mics (QLXD4)
1 Shure Beta 87A	2 Sennheiser E 906	Shure SM58
2 Shure Beta52A	3 Sennheiser MD 421 - U2	
3 Shure Beta98D	2 HAUN MBNM 440	18 Tall boom stand with arm
3 Shure Beta91A	4 HAUN MBC 440	15 Small boom stand with arm
1 Beyer M88	2 Audix i5	3 Round base tall stand
1 Telefunken M80	1 Audix D6	2 Table Stand
2 DPA 4099 : 1 doublebass clamp	2 Audix D4	
1 violon clamp	2 Audix D2	
1 cello clamp		
2 brass clamp		

## LIGHTING EQUIPMENT

Desk : GRANDMA 3 Fullsize  
Hazer MDG Atmosphere

Channels : ADB 48 X 3 Kw  
ADB 12 x 2.2 Kw

10	PC ADB 1Kw	12	HPE 300 ClayPaky
6	PC Juliat 650w	14	Mac AURA Martin
6	ACP 1Kw ADB	14	Starway Parkolor 120HD RGBW (Zoom 7-40°)
24	PARS 64	4	Sunstripes
4	Barres de 4 PAR 64 cp61	2	Martin Atomic 3000
8	Découpes ADB 1Kw 15-30° (type 614)	2	Stormy ClayPaky
2	Découpes ADB 1Kw 25-50° (type 613)	6	Booms
3	séries ACL (PAR 64 250W)	6	FL1300
3	séries T8 (8 dichros 90W 14,4V)		

## VIDEO EQUIPMENT

1	VP Mitsubishi XD3500U 1024x768, 5000 lumens	1	«écran» 9,60 X 3,30m (mur de fond de scène) Distance pt de face - fond de scène : 7,60m
1	écran motorisé 3 X 2,40m		

