



SITE DE LA FONDERIE
 1 AV. DU HAUT CRÉPON 14200 HÉROUVILLE-ST-CLAIR
 TEL : 02 31 47 96 13 | FAX : 02 31 95 97 75 | contact@bigbandcafe.com
 I WWW.BIGBANDCAFE.COM I

PLAN D'ACCÈS / VENUE ACCESS



- EN VOITURE**
- _Venant de Paris comme de Rennes prendre PERIPHERIQUE NORD direction Car Ferry C.H.U. Caen-Centre Périphérique-Nord Hérouville-Saint-Clair C.H.R. Pontchaillou
 - ① _Sur le périphérique, prendre la sortie [viaduc] HEROUVILLE EST / OUISTREHAM / CAR FERRY (2*2 voies)
 - ② Puis la sortie HEROUVILLE / CENTRE COMMERCIAL. Après l'échangeur : serrez à droite, longez le centre "Carrefour" sur votre gauche. Au rond point prendre à gauche (direction Fonderie). Au second giratoire (drakkar), allez tout droit, 100m plus loin tournez à droite. Vous êtes arrivés sur le site de la Fonderie et du BBC.
 - ③

- EN BUS**
- ④ Prendre la Ligne 4 [Chemin Vert, Mairie, Université...] et descendre à l'arrêt "Drakkar" [Hérouville Le Bois]

- EN TRAM**
- ⑤ Prendre le Tram B [Grâce de Dieu, Gare SNCF, Université...] et descendre au terminus [Hérouville Saint-Clair]



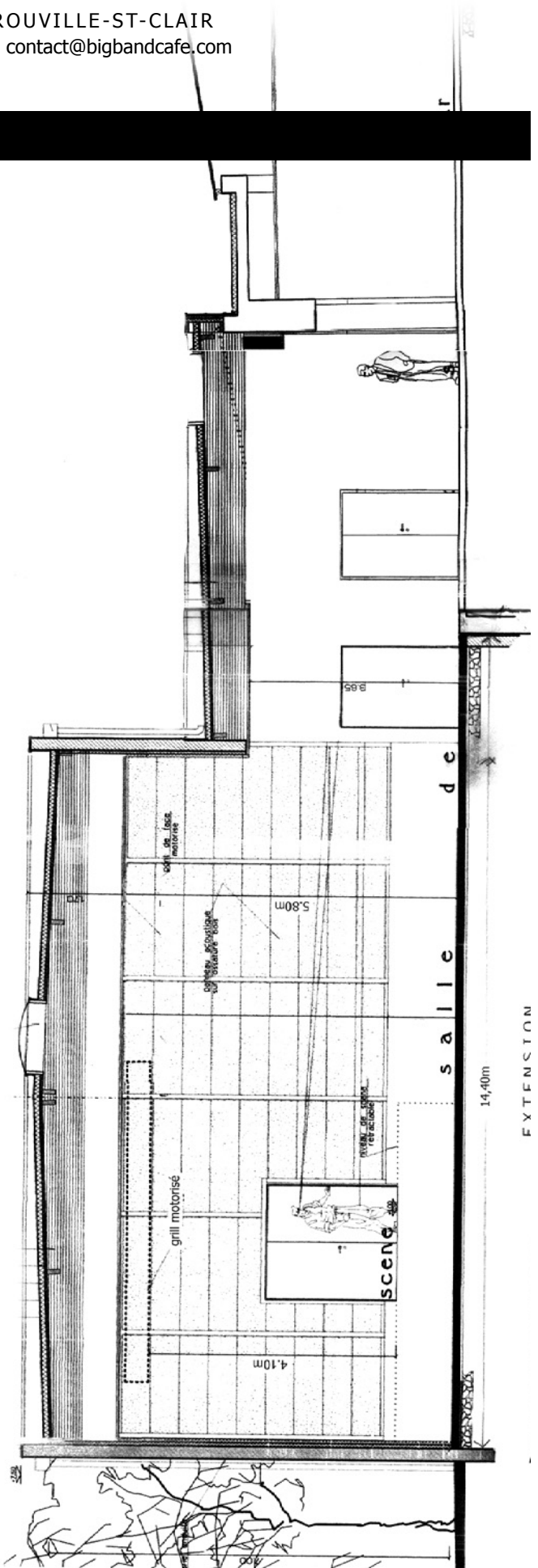
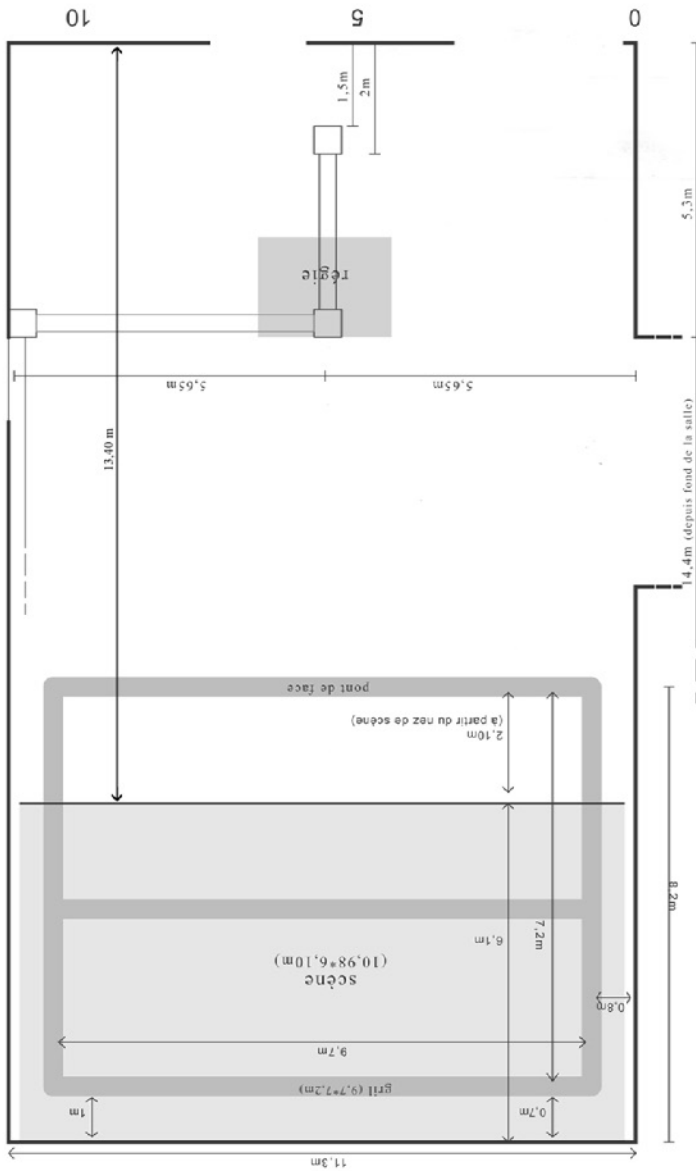
SITE DE LA FONDERIE
 1 AV. DU HAUT CRÉPON 14200 HÉROUVILLE-ST-CLAIR
 TEL : 02 31 47 96 13 | FAX : 02 31 95 97 75 | contact@bigbandcafe.com
 I WWW.BIGBANDCAFE.COM I

LA SALLE / VENUE

Salle 20 x 11m dont plateau 6 x11m (70m²)
 Hauteur sous grill : 4,20m
 Hauteur de la scène : 1m

Accès quai de déchargement à cour
 Prises 16A et P17 32A extérieure pour alimentation tourbus

2 loges : réfrigérateurs, toilettes, douche
 1 salle catering





SITE DE LA FONDERIE
1 AV. DU HAUT CRÉPON 14200 HÉROUVILLE-ST-CLAIR
TEL : 02 31 47 96 13 | FAX : 02 31 95 97 75 | contact@bigbandcafe.com
I WWW.BIGBANDCAFE.COM I

LE SON / SOUND

FOH

Desk : 1 Midas Pro3
1 DL371 (DSP core)
1 DL251 (Stage Box at the FOH)
1 DL253 (16in & 8 out for insertion)

Snake : 48 channels

System : 4 EAW KF 850 (top)
4 EAW SB 850 (sub)
2 EAW VR21 (Front fill)
1 EAW MX800i (System processor)

Amp : 1 LAB GRUPPEN FP 10 000 Q
4 QSC PL 236A

Control : 1 DBX driverack 480
1 CD player HHB CDR882
1 Sound limiter AMIX SNA 50-2 + display RJV 30
(french law : A ponderation, 105 db average level)

Alt. desk:

1 Midas XL3 (40 mono in, 8 VCA, 16 aux)

with Dynamics (14 Comps & 8 NGs) :

2 comp Drawmer DL 241

1 comp Drawmer DL 441

1 comp BSS DPR 404

2 comp DBX 160A

2 noise gate Drawmer DS404

and Effects (until 4 engines and 1 delay) :

1 TC ELECTRONIC M 2000

2 SPX 2000

1 Delay ROLAND SDE 1000 (mono output)

and Graphic EQ (for mixing monitor from the FOH)

4 BSS 2*30 (FCS 966) (8 channels)

MONITOR

Desk : 1 Midas Pro2
1 DL251 (Stage Box)

Alt desk : 1 Behringer X32

Mon : 14 APG DS 15 with APG processors
2 Sub with Beyma 15" (for drum fill or side fill)

Amp : 3 LAB GRUPPEN FP+10000Q (12 channels)

MICROPHONES

7 Shure SM58

9 Shure SM57

1 Shure Beta57

3 Shure Beta58

1 Shure Beta 87

1 Shure Beta52

3 Shure Beta98

1 Shure Beta91

1 Audiotechnica ATM25

1 Beyer M88

2 AKG C4000

4 Sennheiser e604

2 Sennheiser e609

3 Sennheiser K6P ME64

2 Sennheiser MD 421 - U2

6 MBHO MBNM 440

2 Audix i5

1 Audix D6

2 Audix D4

2 Audix D2

6 DI Box Radiall Pro48

6 DI Box BSS AR133

4 DI Box Hosa DIB-307

3 Wireless microphone

Shure SM58 or Beta58

18 Tall boom stand with arm

15 Small boom stand with arm

3 Round base tall stand

3 Table Stand



SITE DE LA FONDERIE
1 AV. DU HAUT CRÉPON 14200 HÉROUVILLE-ST-CLAIR
TEL : 02 31 47 96 13 | FAX : 02 31 95 97 75 | contact@bigbandcafe.com
I . . . WWW.BIGBANDCAFE.COM . . . I

LA LUMIÈRE / LIGHTS

Channels : ADB 48 X 3 Kw

ADB 12 x 2.2 Kw

Desks : JANDS EVENT 416 / GRANDMA 2 Light

- 10 PC ADB 1Kw
- 6 PC Juliat 650w
- 6 ACP 1Kw ADB
- 24 PARS 64
- 4 Barres de 4 PAR 64 cp61

- 8 Découpes ADB 1Kw 15-30° (type 614)
- 2 Découpes ADB 1Kw 25-50° (type 613)

- 3 séries ACL (PAR 64 250W)
- 3 séries T8 (8 dichros 90W 14,4V)
- 6 Sunstripes
- 2 Martin Atomic 3000

Plateau : 11m d'ouverture sur 6m de profondeur. Hauteur sous grill : 4,10m.
ATTENTION : dimensions de MUR A MUR, pas de dégagement !
ATTENTION : diffusion son en accroche à l'intérieur du grill : pas de projecteurs latéraux possible au grill en nez de scène...

- 8 Mac 250 Wash Martin
- 10 HPE 300 ClayPaky
- 8 Mac AURA Martin
- 8 Starway Maxcolor
- 1 Hazer MDG Atmosphere
- 4 Booms

Video : 1 VP 4500 lumens

1 écran motorisé 3 X 2,40m

«écran» mural 9,60 X 3,30m

Distance pt de face - fond de scène : 7,60m

